

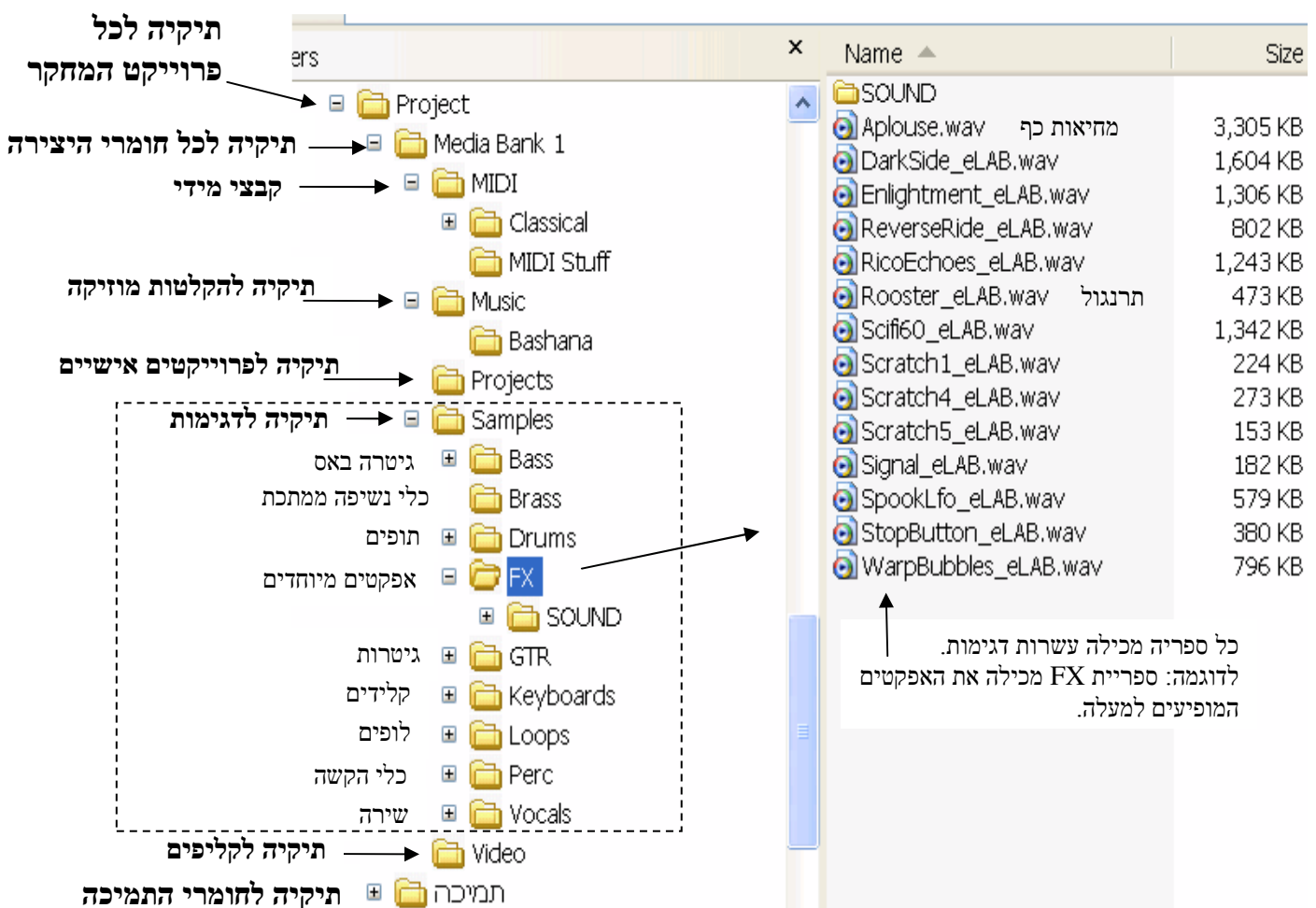
# ניהול קבצים

לפני שנתחיל לעבוד, כדאי להכיר קצת את החומרים שימשו אותנו בתהליכי היצירה באסיד.

התוכנה משתמשת בסוגי קבצים שונים המסודרים לפי נושאים.

כדאי להעביר אותם למחשב כפי שהם מסודרים בדיסק, כך שיראו בדומה לתמונה הבאה.

פשוט צריך להעביר את שני הדיסקים בשלמותם לתוך תיקיה חדשה שנקרא לה Project.



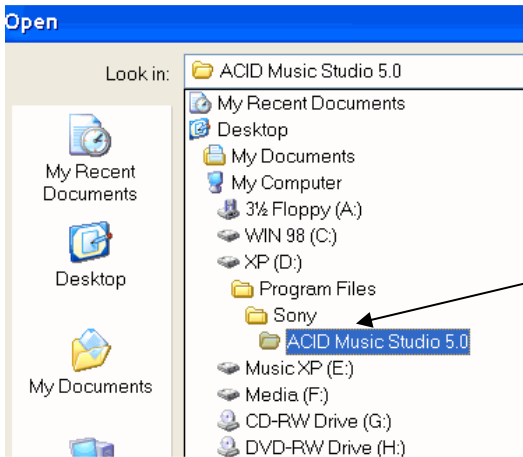
את הגישה לחומרים אלו נבצע דרך התוכנה, והיא תאפשר לנו גם לשמוע אותם בקלות.

לאחר הכרות ראשונית עם התוכנה, מומלץ להקדיש זמן להאזנה והכרות עם החומרים, בעיקר

קבצי מידי ודגימות. זה יאפשר לנו ליצור מוזיקה המשתמשת בחומרים טובים לפי טעמנו.

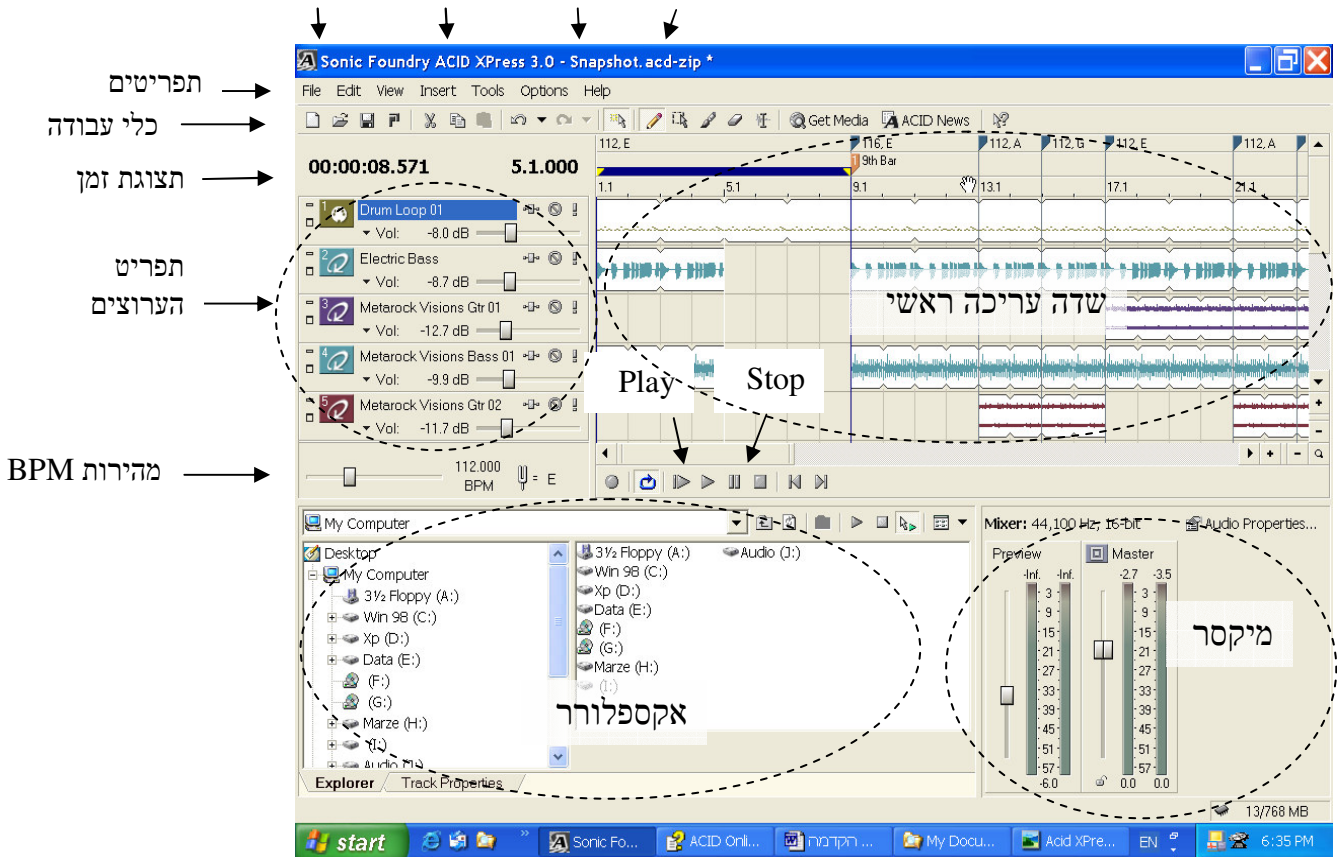
על האזנה דרך התוכנה (האזנה אוטומטית Auto Preview) יש הסבר בעמ' 12.

# הכרות עם התוכנה



בדרך כלל שהתוכנה עולה, היא מציגה את הפרוייקט האחרון שעבדנו בו. המסך שנראה בפעם הראשונה מציג קטע לדוגמה הנקרא TimetoFlyXpress.acd-zip ומדגים את יכולות התוכנה. אם הוא לא נפתח אפשר לחפש אותו בתיקיה שבה הותקנה התכנה. (להתחיל בפקודה File/ Open).  
 לדוגמה: C/ Program Files/ Sony/ Acid XPress

נעשה הכרות עם חלקי המסך הראשי: סוג הקובץ. שם הקובץ. שם התוכנה. שם היצרן



במרכז המסך תמצא לחצני הפעלה כמו בכל מכשיר להשמעת מוסיקה DVD או וידאו.

Record	Loop playback	Play from start	Play	Pause	Stop	To Start	To End
הקלטה	נגן בלופ בין הסמנים	נגן מתחילת הקטע	נגן	פאוז	עצור	לתחילת הקטע	לסוף הקטע

לחץ Play ונסה להקשיב למוסיקה. הצלחת?

אם אינך שומע מוסיקה, עליך לבדוק את הנקודות הבאות:

1. האם לחצת Play ?
2. האם בכלל פתחת פרוייקט (קובץ) שנקרא TimetoFlyXpress או Snapshot או קובץ אחר? אם לא – עליך לגשת לתפריט File\ Open למצוא את הקובץ בתיקייה Sony\ Acid ולפתוח אותו.
3. האם הערוצים בפרוייקט נמצאים במצב Solo או Mute ? שחרר אותם.
4. האם האוזניות או הרמקולים מחוברים למחשב? בדרך כלל יש לחברם ליציאה הירוקה בכרטיס קול.
5. האם הרמקולים מחוברים לחשמל? הם דולקים? בדרך כלל צריכה לדלוק מנורה באחד הרמקולים.  
האם כפתור העוצמה ברמקול פתוח?
6. האם ההגדרות של כרטיס הקול מתאימות? יש לפתוח את כל הערוצים והאפשרויות שלו.
7. אולי הקטע הגיע כבר לסופו. לחץ על כפתור (נגן מתחילת הקטע).

בכל פעם שאינך שומע מוסיקה עליך לבדוק את כל הנקודות האלו.

## העוצמה (ווליום)

אם המוסיקה מנגנת עכשיו - נלמד לשלוט על העוצמה.

בפינה הימנית- תחתונה של המסך יש מיקסר עם שני זחלני עוצמה.

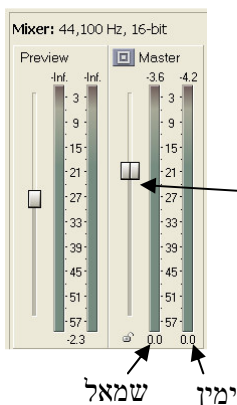
(זחלן הוא כפתור שליטה שאפשר להזיז אותו בהדרגה - נקרא באנגלית פֵיידֶר)

הימני נקרא מאסטר ווליום והוא שולט על העוצמה של כל הפרוייקט.

הוא סטריופוני, כלומר מורכב מערוץ ימין וערוץ שמאל.

הפֵיידֶר של ערוץ המאסטר ווליום יכול להתפצל ולשלוט

על ימין ושמאל בנפרד (אך בד"כ עדיף שיהיו ביחד).



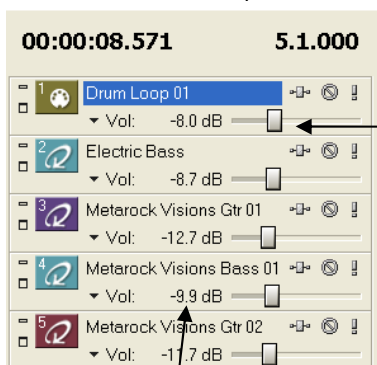
## העוצמה בערוצים

בתפריט הערוצים בצד שמאל נראה שלכל ערוץ יש פיידר עוצמה משלו.

הזזה שלו ימינה תגביר את העוצמה והזזה שמאלה תחליש אותה.

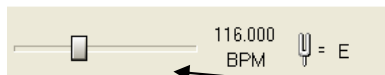
עוצמת הערוץ נמדדת בערך הנקרא די-בי dB והוא

כתוב משמאל לפיידר. הערך הרצוי הוא בדרך כלל -10 dB (מינוס!).



ערך עוצמת הערוץ

## מהירות



מתחת לתפריט הערוצים מצד שמאל, נמצא פיידר המהירות.

כשנזיז אותו ימינה ושמאלה, נשמע שמהירות הקטע משתנה בהתאם.

מהירות כל קטע מוסיקלי נמדדת במספר הפעימות לדקה ובקיצור *BPM* (Beat Per Minute).

ככל שהערך יותר גבוה – יהיה הקטע יותר מהיר.

*ACID* היתה התוכנה הראשונה בעולם שהצליחה לשנות מהירות של קטעי מוסיקה מוקלטים, ובאופן שלא פגם

באיכות הצליל. אך צריך לזכור שיש לכך כמה מגבלות:

1. התוכנה יכולה לשנות מהירות רק בקטעים שיש להם קצב ברור חזק וקבוע: מקצבי תופים, שירי רוק,

טראנסים וכד.

2. שינוי המהירות ישמע טוב רק אם לא יהיה מוגזם ביחס למקור. לדוגמה שיר שמהירותו המקורית *100 BPM*

ישמע טוב רק בטווח של *95-110 BPM*.

3. מקצבים של תופים יכולים לעבור שינויים יותר גדולים, בטווח של  $\pm 20\%$ .

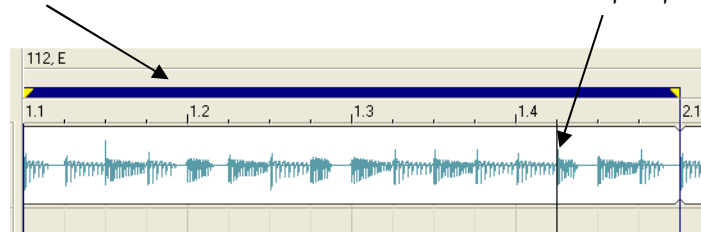
## מיקום בקטע

הערוצים המוסיקליים נמצאים בשדה העריכה שבמרכז המסך.

כשאנחנו מאזינים למוסיקה במצב Play אפשר להבחין בקו שחור המתקדם על המסך משמאל

לימין. קו זה נקרא סמן - *Cursor* (קֶרְסֹר). אם נלחץ Stop – יעצור הסמן ויהבהב.

בתמונה הבאה נמצא הסמן כאן. אם נרצה להזיז אותו נוכל לגעת בעכבר באזור זה.



כלומר נגיעה באזור שמעל הערוצים, או נגיעה בכל מקום בשדה העריכה, תוכל להקפיץ אותו לכל

מקום בשיר. גם במצב נגינה וגם במצב עצירה. הרצה קדימה ואחורה של הקרסר נעשית בחיצים

"ימינה - שמאלה" שבמקלדת המחשב.

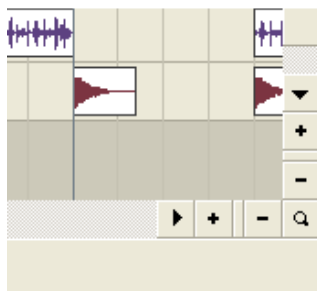
## עיצוב המסך

ניתן להגדיל ולהקטין את ערוצי המוסיקה בשדה העריכה על ידי

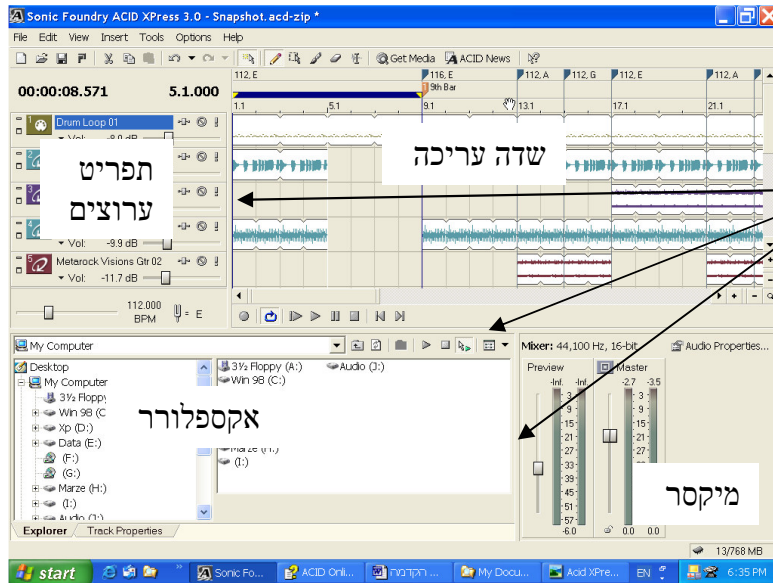
כפתורי **Zoom** שבצד ימין למטה.

חיצים "למעלה – למטה" במקלדת המחשב עושים את אותו פעולה,

וגם הגלגלת של העכבר (רק אם נוגעים בשדה העריכה).



לתוכנה ארבעה מסכים עיקריים: שדה עריכה, תפריט ערוצים,



אקספלורר ומיקסר.  
ניתן לשנות את הגודל של  
כל אחד מהם על ידי הזזה  
של המחיצות הקיימות  
ביניהם.  
נסו להזיז אותן.

## שאלה חשובה מאד !!!

- האם ניסית לבצע את כל ההסברים וההוראות שהופיעו בחוברת עד עכשיו?
- האם הצלחת? האם לא דלגת על איזה סעיף?
- אנא בדוק שאתה מכיר ומבין את כל מה שהוסבר עד עכשיו.  
יפה. אנחנו מוכנים לעבור לשלב היצירה - היצירה הראשונה שלך. בהצלחה.
- עליך לפתוח קובץ חדש וריק: File\New\Enter

## בחירת קבצים שונים

אפשר לפתוח באסיד ערוצי מוסיקה שונים ולערוך כל אחד מהם כך שיתאים לאחרים.  
ערוצי המוסיקה שנשתמש בהם מחולקים לשני סוגים עיקריים: קבצי מידי וקבצי אודיו.  
קבצי מידי MIDI הם קבצים המכילים תווים ומנגנים על הסינטיסייזר של כרטיס הקול שבתוך המחשב. כל קובץ הוא שיר אחד או יצירה אחת או לפעמים פרק מתוך יצירה, ויש גם קצרים יותר.  
קבצי אודיו Audio הם הקלטות של שירים, יצירות וכלי נגינה, ומחולקים לשלוש משפחות לפי אורכם:

1. Music - שירים ויצירות באורך של כמה דקות.
2. Loops – הקלטות של כלי נגינה שיש בהן קצב הנמשכות כמה שניות (תיבה או שתיים).
3. One Shot - הקלטות של כלי נגינה ללא קצב הנמשכות כמה שניות או פחות משניה.